

Sierra Leone

Comunità clarisse - Istruzione - Ebola - Cibo

Comunità clarisse: associazione sud chiama nord

L'associazione "Sud chiama Nord Onlus" ha le sue radici nell'esperienza missionaria di alcuni ragazzi di Poviglio in Sierra Leone. *Il nostro cammino inizia con un incontro casuale con Suor Elisa , madre superiora della missione in Sierra Leone, dell'ordine delle Suore Clarisse Missionarie del S.S. Sacramento.* Nel 2001 Suor Elisa fu costretta a rifugiarsi in Italia a causa di una sanguinosa guerra che devastava il paese dal 1991, e da Roma fu poi trasferita a Poviglio, paesino della bassa reggiana, ospite di alcune sue consorelle. Il soggiorno di Sr. Elisa durò soltanto pochi mesi, data la sua insistenza nel ritornare in Africa, ma abbastanza per "seminare" in alcuni ragazzi, la voglia e la curiosità di visitare ed aiutare un paese lontano e sconosciuto; così nell'agosto 2003, finita la guerra, partì il primo gruppo di volontari.



Comunità clarisse: volontari



Nel 2004 alcuni i volontari hanno sentito l'esigenza di creare un legame più forte tra l'Italia e la Sierra Leone e hanno fondato l'associazione "Sud Chiama Nord", con lo scopo di aiutare concretamente le Suore nelle loro attività. Da allora "Sud chiama Nord" si pone come obiettivi principali il finanziamento dell'istruzione e della sanità in Sierra Leone e la sensibilizzazione dei giovani italiani verso i temi poco conosciuti quali il divario tra nord e sud del mondo, o semplicemente la conoscenza di culture diverse. Nel 2011 "Sud chiama Nord" è stata riconosciuta come ONLUS; questo riconoscimento per noi è stato una pietra miliare che dimostra come un piccolo impegno può veramente cambiare la vita di molte persone.

Istruzione: presenza di Suore Clarisse

Da anni le suore del S.S.Sacramento, sono di sostegno alle missioni in Sierra Leone.

Il loro impegno principale è rivolto alle scuole, dove i loro aiuti vengono impegnati per garantire l'istruzione a circa 350 bambini, ma anche per sostenere la clinica di Mile 91 e fornire il pasto quotidiano alla scuola di Manghe Bureh.



Istruzione: problemi

La situazione vede l'analfabetismo della popolazione fermo al 65 % ed il tasso di scolarizzazione dei bambini in età compresa tra i 6 ed i 12 anni non è superiore al 42%. L'analfabetismo è uno tra i peggiori mali che affliggono la Sierra Leone.

Tasso di alfabetizzazione dei giovani

(% di persone di età 15-24)

Uomini 73.02%

Donne 55.60%

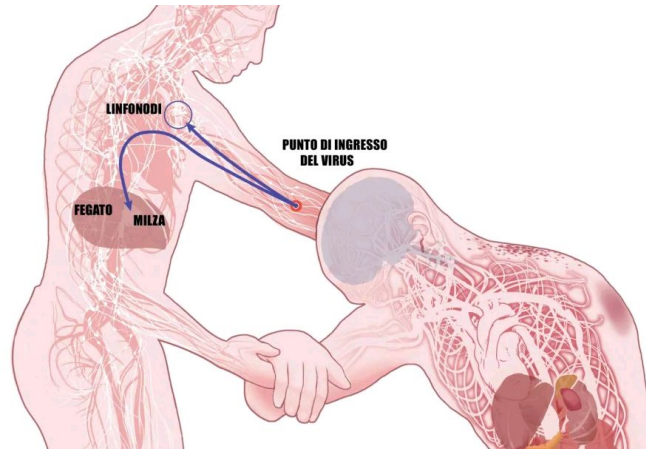


Istruzione: adozioni scolastiche

L'adozione scolastica a distanza consiste in un contributo annuale che permette di assicurare ai bambini beneficiati il pagamento delle tasse scolastiche, i libri e la cancelleria necessari, il possesso di un vestito/divisa per la frequenza, la disponibilità quotidiana alla fine delle lezioni di un pasto che per la maggior parte di essi è destinato a rimanere l'unico pasto giornaliero.



Ebola:



La malattia da virus Ebola (EVD) è una malattia grave e spesso fatale per l'uomo. L'infezione è partita da animali come: porcospini, gorilla, scimmie e antilopi. La trasmissione avviene principalmente per contatto interumano. I contagi più frequenti avvengono tra parenti o conviventi. Sono riusciti a creare un vaccino ossia l'everbo.

Ebola: sviluppo in Sierra Leone



EMERGENCY

Il 15 gennaio 2016, un giorno dopo la dichiarazione dell'Oms (Organizzazione Mondiale della Sanità) sulla fine di tutte le catene di trasmissione del virus ebola in Africa Occidentale, è stato confermato un nuovo caso di malattia in Sierra Leone.

Cibo: il riso

Il cibo più diffuso è il riso, mangiato e condito in tantissimi modi diversi. Per condirlo, vengono usate salse ricavate dalle varie piante coltivate in Sierra Leone, come il peperoncino.



Cibo: altri alimenti della Sierra Leone

Oltre al riso, le coltivazioni più frequenti sono le patate, la manioca e tantissimi tipi di frutta, ma anche verdure, come le melanzane e i pomodori, e legumi, come i fagioli. Dalla pesca, inoltre, si ricava molto pesce.




Cibo: spuntini tipici in Sierra Leone

La frutta, presente in abbondanza, caratterizza la maggior parte degli spuntini tipici della Sierra Leone. I tipi di frutta più mangiati sono mango fresco, arance, ananas, papaya e banane fritte.





sudchiamanord



grazie per
l'attenzione!

